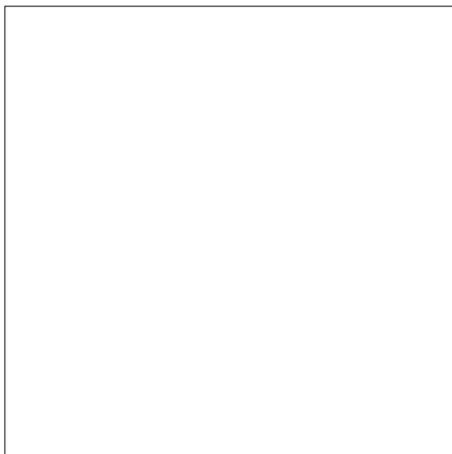
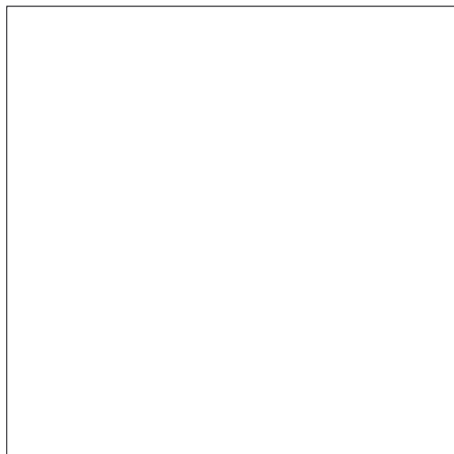
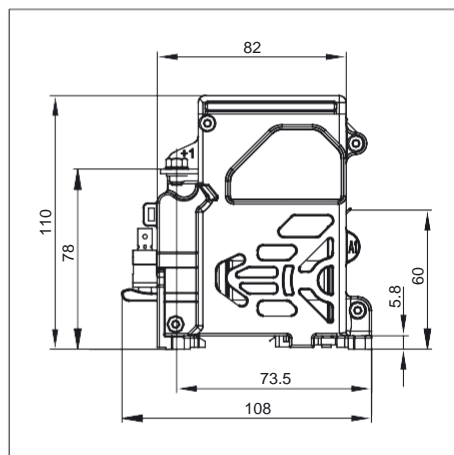
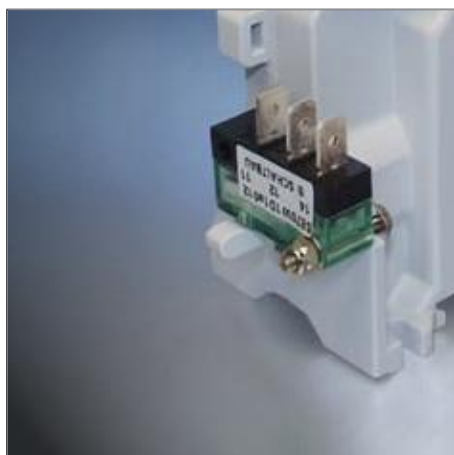
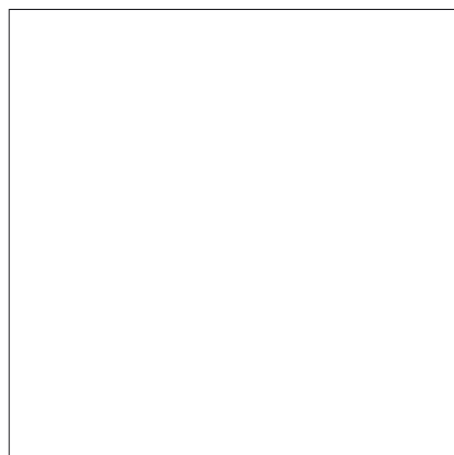


**Еднополюсен
NO контактор
Серия С193**



Еднополюсен NO контактор, серия C193

Еднополюсен високоволтов контактор с компактна конструкция: Независимо от малкия си размер, контакторът от серия C193 се отличава с изключителен превключващ капацитет за DC приложения до 1000 V.

Най-подходящ за суровата среда на обществения транспорт, C193 се доказва като компонент на транспортна система с висока надеждност, който има електрически живот, който е над средния.

Характеристики

- Подходящ за години непрекъснат режим на работа
- Предназначен за високи температури на околната среда
- Компактен дизайн
- Контакти с двойно прекъсване
- Версии за AC и DC работа
- DC версии с магнити за волтова дъга
- Опция за монтаж на DIN шина

Приложения

Типични приложения могат да бъдат намерени в транспортното инженерно оборудване, особено в отоплителните кръгове, климатичното оборудване и преобразуването на сложни захранвания.

Стандарти

Контакторите отговарят на изискванията за промишлени приложения:

IEC 60947-1 Разпределителни и управляващи устройства за ниско напрежение
- Част 1: Общи правила.

IEC 60947-4-1 Разпределителни и управляващи устройства за ниско напрежение

- Част 4-1: Контактори и стартери на двигателя-

Електромеханични контактори и стартери на двигателя.

Отговарят на изискванията за железопътни приложения до:

IEC 60077-1, Железопътни приложения - Електрическо оборудване за подвижен състав - Част 1: Общи условия на обслужване и общи правила.

IEC 60077-2 Железопътни приложения - Електрическо

Оборудване за подвижен състав - Част 2

Електротехнически компоненти; Общи правила



Single pole NO contactor C193 A/ 72EV-U1

Код за попоръчка

Пример: **C193 A/ 24EV-U1**

Серия

Версия

— за работа с постоянен ток с бафи за гасене на дъга

A	или работа с променлив ток с бафи за гасене на дъга*
B	на дъга* за DC работа без бафи
S	за работа с променлив ток без батерии *
T	

Напрежения на бобината

24 / 36 / 72 / 110 V DC

Толеранс

E +25 % ... -30 %

Потискане на намотката

V	Varistor
X	Няма

Спомагателни контакти

U1	1x превключвател със затварящо действие S870 W1D4 а 012, бутон,
J1	сребърни контакти
	1x превключвател с щракване S870 W1D4 а 063, позлатени контакти, клеми под ъгъл 45°

* AC версия без магнитно издухване и без външна ивица

Забележка:

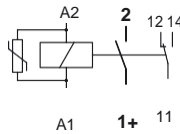
Представени в този каталог са само артикули на склад, които могат да бъдат доставени в кратки срокове за доставка.

Специален вариант

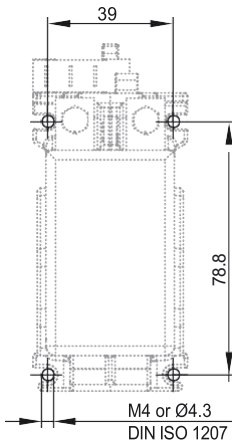
Ако имате нужда от специален вариант, не се колебайте да се свържете с нас. Може би видът на контактора, който търсите, е сред многото ни специални дизайни. Ако не, ние също предлагаме персонализирани дизайни. В този случай обаче се прилагат минимални количества за поръчка.

Верига и схема на размерите, Монтаж

Електрическа схема:

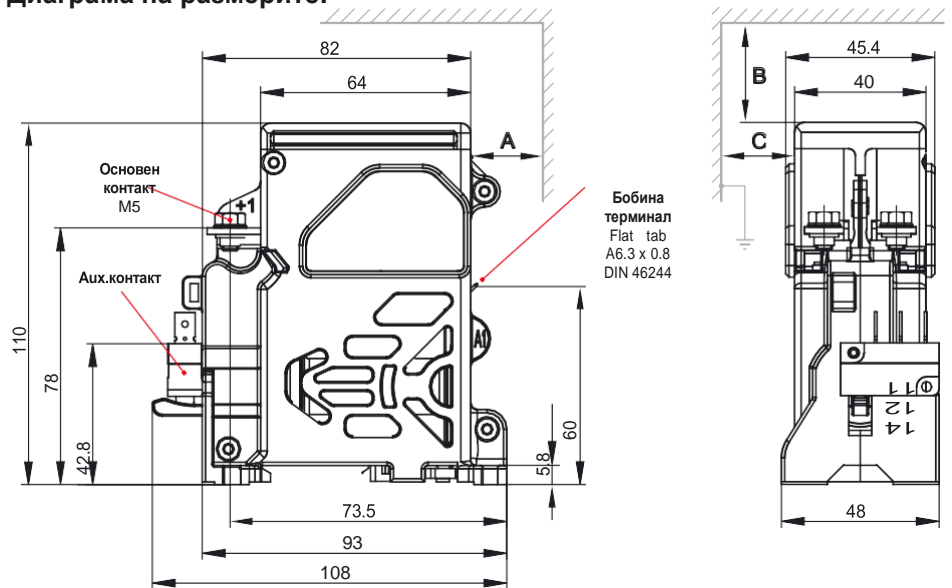


Монтаж:



M4, въртящ момент 2 Nm макс.
или DIN шина 35 мм

Диаграма на размерите:



Намалени диаграми / размери в мм

Клирънс към изхода на плазмата (вижте диаграмата):	A	B	C
P < оценена сила	10 mm	10 mm	10 mm
P ≥ оценена сила	10 mm	10 mm	50 mm

Забележка:

Просвет към части под напрежение
или заземени части ≥ 10 мм!

Спецификации

S193 Серия, Версия	A	B	S	T
Вид напрежение	DC	AC	DC	AC
Основни контакти, Брой, Конфигурация	1x SPST-NO	1x SPST-NO	1x SPST-NO	1x SPST-NO
Номинално напрежение U _n	750 V	750 V	750 V	750 V
Номинално изолационно напрежение U _i в съответствие с IEC 60947-1	1,000 V	1,000 V	1,000 V	1,000 V
Степен на замърсяване	PD3	PD3	PD3	PD3
Категория на пренапрежение	OV3	OV3	OV3	OV3
Конвенционален термичен ток I _{th} при T _a = 70°C, Напречно сечение на проводника 10 mm ²	50 A	50 A	50 A	50 A
Изработващ капацитет (резистивен, T=0ms)	600 A	600 A	600 A	600 A
Капацитет на прекъсване	1,000 V DC, L/R 1 ms: 90 A L/R 15 ms: 25 A	1,000 V AC, cosφ 1.0: 140 A	220 V DC, L/R 1 ms: 1,200 A L/R 15 ms: 800 A	---
Изключване, няма вериги за обръщане на двигателя	само в една посока	---	само в една посока	---
Дъгоуловител за DC / AC работа	• (интегрална част)	• (интегрална част)	---	---
Магнитен уловител на дъга	•	---	•	---
Дъгова камера за работа с променлив ток	---	---	• (интегрална част)	• (интегрална част)
Основни контакти: Материали Терминали	AgSnO ₂ M5 въртящ момент 3 Nm макс.			
Спомагателни контакти: Брой, конфигурация Категория на използване (IEC 60947-5-1) Терминали	1x превключвател със задействащо действие S870, SPDT, по избор (вижте също каталога D70e) AC-15: 1,5 A при 230 V AC; DC-13: 0,5 A при 60 V DC или 2,0 A при 24 V DC Бързо свързване 6,3 x 0,8 мм			
Магнитно задвижване: Номинално управляващо захранващо напрежение U _s Работен диапазон на U _s Разсейване на мощността на бобината (T _a = 20° C / U _s) Температура на бобината Потискане на намотката Терминали	24 / 36 / 72 / 110 V DC -30 % ... +25 % при T _a = 70° C макс. Студена намотка прил. 15 W, топла намотка прил. 9 W 155° C at T _{a max} and U _s ^{max} Varistor Бързо свързване 6.3 x 0.8 mm			
Степен на защита (IEC 60529)	IP00			
Механична издръжливост	> 3 милиони работни цикли			

Електрическа издръжливост	600,000 работни цикли ($U_n = 1,000 \text{ V DC}$, $I_{in} = 30 \text{ A}$, $L/R = 1 \text{ ms}$)			
Удар / вибрация (DIN EN 61373)	5g (20 ms полусинус) / 2g (5 ... 150 Hz)			
Работен цикъл	100 %			
Монтажна позиция	Всички, с изключение на: не монтирайте с главата надолу, така че монтажната плоча да сочи нагоре			
Температура				
Работна температура	-25° C ... +70° C			
Температура на съхранение	-40° C ... +80° C			
Тегло	0.7 kg	0.7 kg	0.7 kg	0.7 kg



Schaltbau GmbH manufactures in compliance with RoHS.



Schaltbau GmbH has an environment management system that has been certified since 2002.



Schaltbau GmbH has a quality management system that has been certified since 1994.

Електрически компоненти и системи за железопътно инженерство и промишлени приложения

Съединители

- Съединители, произведени според индустриалните стандарти
- Съединители, които отговарят на специалните изисквания на комуникационното инженерство (MIL конектори)
- Съединители за зареждане на машини и системи, захранвани от батерии
- Съединители за железопътно инженерство, включително конектори за UIC
- Специални съединители, отговарящи на изискванията на клиента

Превключватели за действие

- Превключватели със задействащо положително отваряне
- Превключватели за действие със самопочистващи се контакти
- Активиране на превключватели
- Специални превключватели, които отговарят на изискванията на клиента

Контактори

- Едно- и многополюсни DC контактори
- Контактори за напрежение AC/DC
- Контактори за превозни средства и захранвания с батерии
- Контактори за железопътни приложения
- Клемни болтове и държачи на предпазители
- Прекъсвачи за аварийно спиране DC
- Специални контактори, отговарящи на изискванията на клиента

Електричество за подвижен състав

- Оборудване за кабината на водача
- Оборудване за пътническа употреба
- Високоволтово разпределително устройство
- Нагреватели с високо напрежение
- Покривно оборудване за високо напрежение
- Оборудване за електрически спирачки
- Проектиране и инженеринг на електричество за влакове според изискванията на клиента

Schaltbau GmbH

Hollerithstrasse 5
81829 Munich
Germany

Phone +49 89 9 30 05-0
Fax +49 89 9 30 05-350